

2021/2022

全日制  
硕/博士研究生  
招生简章

(中国内地生适用)



[www.cityu.edu.mo](http://www.cityu.edu.mo)



澳門城市大學  
Universidade da Cidade de Macau  
City University of Macau

# 大学简介

大学位于“粤港澳大湾区”核心城市之一的澳门特别行政区，是澳门特区政府批准设立的非牟利性综合性大学，为粤港澳高校联盟、世界翻译教育联盟、世界旅游组织、国际设计艺术院校联盟、国际葡语大学联合会、亚洲规划院校联合会成员高校。

经教育部主管部门批准，大学具有学士、硕士以及博士三级学位的颁授权。设有10个学院、共提供9个学士学位、16个硕士学位及12个博士学位，逾40种中英葡文学制课程，应用心理学、葡语国家研究、数据科学、城市规划与设计、文化产业管理等课程为澳门首创或唯一。

大学还设有11个研究院/所/中心，包括葡语国家研究院、心理分析研究院、数据科学研究院、教育部人文社科重点研究（伙伴）基地—澳门社会经济发展研究中心、「一带一路」研究中心、艺术教育研究中心、亚太商务研究中心、外语教育与研究中心、澳门教育发展研究所、澳门旅游博彩研究所、经济研究所等。大学科研团队持续承接包括国家自然科学基金、国家重点研发计划、澳门科技发展基金、澳门基金会、澳门高等教育局、澳门文化局、澳门政府政策研究室等委托之科学研究项目。

大学亦是澳门提供最全面国际主流英语考试服务的基地之一，包括：多益（TOEIC）、托福（TOEFL）、雅思（IELTS）、SAT及大学英语四六级（CET4、CET6）等考试。

大学超过80%的教学人员在世界知名大学获得博士学位，与联合国世界旅游组织（UNWTO）、联合国教科文组织（UNESCO）等十余所国际专业机构建立了合作机制；与数十所海内外知名高等院校签署了合作协议，为学生开展国际学习开拓平台，提升学生国际视野。



## 申请资格

	工商管理硕士课程	其他硕士课程	博士课程
应届毕业生	可申请	可申请	均可申请
往届毕业生	可申请	须参加2021年全国硕士研究生招生考试且初试总成绩过国家一区分数线	

## 备注

- 应届/往届定义：2020年9月-2021年8月毕业之学生为应届毕业生，2020年9月之前毕业之学生为往届毕业生；
- 应届毕业生申请须确认于2021年9月之前获得毕业证书或学位证书。

## 招生课程

学院	课程名称	专业范畴
商学院	工商管理硕士（中文学制）	<ul style="list-style-type: none"> <li>· 创业与企业管理</li> <li>· 会计与财务管理</li> <li>· 人力资源管理</li> <li>· 国际商务管理</li> </ul>
	工商管理博士（中文学制）	
金融学院	金融学硕士（中文学制）	
	金融学博士（中文学制）	
人文社会科学学院	文化产业管理硕士（中文学制）	
	文化产业研究博士（中文学制）	<ul style="list-style-type: none"> <li>· 创意与文化生产</li> <li>· 文化消费与文化品牌</li> <li>· 文化中介与文化贸易</li> </ul>
	社会工作学硕士（中文学制）	<ul style="list-style-type: none"> <li>· 老年学</li> <li>· 社会服务管理</li> </ul>
	应用心理学硕士（中文学制）	
	应用心理学博士（中文学制）	
国际旅游与管理学院	国际款待与旅游业管理硕士（中文学制）	<ul style="list-style-type: none"> <li>· 酒店管理</li> <li>· 会展管理</li> <li>· 旅游教育</li> <li>· 博彩与俱乐部管理</li> </ul>
	国际款待与旅游业管理硕士（英文学制）	
	国际旅游管理博士（中文学制）	
	国际旅游管理博士（英文学制）	
	国际酒店管理硕士（中文学制）	<ul style="list-style-type: none"> <li>· 旅游企业管理</li> <li>· 旅游产业可持续发展</li> <li>· 博彩管理</li> <li>· 智慧旅游</li> <li>· 旅游教育</li> </ul>
	国际酒店管理硕士（英文学制）	
教育学院	教育学硕士（中文学制）	<ul style="list-style-type: none"> <li>· 教育行政管理</li> <li>· 成人教育</li> <li>· 教育资讯技术</li> </ul>
	教学研究硕士(中文学制)	<ul style="list-style-type: none"> <li>· 课程与教学</li> <li>· 资讯技术与教学</li> </ul>
	教育学博士（中文学制）	<ul style="list-style-type: none"> <li>· 教育行政管理</li> <li>· 成人教育</li> <li>· 教育资讯技术</li> </ul>

学院	课程名称	专业范畴
法学院	法学硕士（中文学制）	<ul style="list-style-type: none"> <li>· 宪法、基本法与行政法</li> <li>· 比较刑事法</li> <li>· 比较民事法</li> <li>· 国际商法</li> <li>· 环境与自然资源法</li> </ul>
创新设计学院	城市规划与设计硕士（中文学制）	<ul style="list-style-type: none"> <li>· 城市规划与设计</li> <li>· 城市更新技术与管理</li> <li>· 风景园林规划与设计</li> </ul>
	城市规划与设计博士（中文学制）	<ul style="list-style-type: none"> <li>· 都市更新理论与方法研究</li> <li>· 滨水城市规划理论与方法研究</li> <li>· 智慧城市规划理论与方法研究</li> </ul>
	艺术学硕士（中文学制）	<ul style="list-style-type: none"> <li>· 中国绘画及书法篆刻研究</li> <li>· 美术教育研究</li> </ul>
	艺术学博士（中文学制）	<ul style="list-style-type: none"> <li>· 中国美术史及画论研究</li> <li>· 艺术教育研究</li> <li>· 中国音乐史研究</li> </ul>
	设计学硕士（中文学制）	
	设计学博士（中文学制）	
数据科学研究院	数据科学硕士（中文学制）	
	数据科学博士（中文学制）	
葡语国家研究院	葡语国家研究硕士（中文学制）	<ul style="list-style-type: none"> <li>· 葡语国家发展与治理研究</li> <li>· 中国与葡语国家关系研究</li> </ul>
	葡语国家研究博士（中文学制）	<ul style="list-style-type: none"> <li>· 葡语国家发展比较研究</li> <li>· 中国与葡语国家关系研究</li> <li>· 葡语国家与全球治理研究</li> </ul>

## 备注

- 正常修读年期：硕士2年；博士3年；
- 授课语言：英文学制为全英授课，其余为中/英文授课。

## 学费及其他费用

### ① 学费

- 硕士：工商管理硕士/文化产业管理硕士/教育学硕士/法学硕士每学年港币80,000元，其他硕士每学年港币70,000元；
- 博士：工商管理博士/教育学博士/应用心理学博士每学年港币90,000元，其他博士每学年港币80,000元；
- 录取艺术学硕士的学生须额外缴交材料费港币5,000元；
- 学生一经注册学籍成功，正常就读年期学费将不受大学学费调整之影响；
- 学费不包含书本、讲义等费用；
- 学费一经缴交,恕不退还或转让。

### ② 住宿费

录取之新生可向大学申请住宿，住宿费每学年港币24000元及床上用品费港币1200元。

### ③ 保证金

每名新入学学生须一次性缴交保证金港币5,000元，用以扣除在校期间可能发生的罚款和欠费，学生完成学业或退学手续后可申请退回余款。

### ④ 其它费用

重修科目、旁听科目、延期毕业等不属于正常学习计划内的情况，需额外缴付相关费用。

\* 除上述保证金外，不论基于何种理由，所有已缴交之费用不予退还或转让（未注册之学生申请退保证金之截止日期为2021年9月10）。

## 报名程序

网上报名	报名时间	保荐生： 2020年11月25日-12月31日 普通考生： 2020年11月25日-2021年3月31日
	保荐生的定义：就读于本澳，符合保荐资格之应届本科毕业生或已与本大学签订学术合作交流协议书之内地院校保荐的优秀应届本科毕业生（具体保荐资格可查阅大学招生网之保荐办法）。 进入校官网 <a href="http://www.cityu.edu.mo">http://www.cityu.edu.mo</a> ，点击【网上报名】 声明：本大学从未与任何机构/中介人合作进行招生，所有申请人应自行在本大学网上报名系统登记及提交报名申请。	
缴交报名费	保荐生	免报名费
	普通考生	人民币300元
申请者可根据报名系统上载有的缴交账号进行银行汇款/网上转账/微信支付。报名费一经缴交（含重复缴费），恕不退还或转让。所有入学申请均须在网上报名并缴妥报名费后方能生效。		
上载报名资料	须于报名系统上传以下申请资料电子文档（扫描或拍照）	
	硕士课程	<ul style="list-style-type: none"> <li>· 身份证（正反面）</li> <li>· 电子照片（白底彩照）</li> <li>· 本科毕业证书或学士学位证书</li> <li>· 本科阶段成绩单</li> <li>· 一位专家或学者的推荐表</li> <li>· 如有参加2021年全国研究生统考且初试成绩过国家一区线的学生，请提供考研准考证及成绩单</li> <li>· 其他重要的公开考试证明/资格证书/获奖证书（如有）</li> <li>· 个人简历</li> </ul>
	博士课程	<ul style="list-style-type: none"> <li>· 身份证（正反面）</li> <li>· 电子照片（白底彩照）</li> <li>· 硕士毕业证书或硕士学位证书</li> <li>· 硕士阶段成绩单</li> <li>· 两位专家或学者的推荐表</li> <li>· 一份3000字左右的博士阶段研究计划（研究方向、计划构想）</li> <li>· 其他重要的公开考试证明/资格证书/获奖证书（如有）</li> <li>· 过往研究成果（如有）</li> <li>· 个人简历</li> </ul>
报名资格审核	初审及遴选	免试入学资格
		免笔试直接面试入学资格
		考试入学资格
入学考核	通过初审之考生可参加入学选拔考核	

### 备注

#### ① 应届毕业生

- 本校之在读生暂不需上传毕业证书/在学证明信；
- 澳门、香港、台湾及海外院校之在读生，须提交就读大学出具的在学证明信；
- 内地院校之在读生须提交学信网打印的《教育部学籍在线验证报告》。

#### ② 往届毕业生

- 澳门、香港、台湾及海外院校毕业生须提供中国教育部留学服务中心出具的《学历学位认证书》；
- 内地院校毕业生，须提供学信网打印的《教育部学历证书电子注册备案表》。

#### ③ 学历文件之语言必须为中文或英文，其他语言之文件(包括葡萄牙文)，需提供正规翻译公司出具的中文或英文翻译版本。

#### ④ 推荐表模板可在大学网页下载：大学官网《招生资讯》招生网》文件下载。推荐人应(曾)为申请人授课老师或工作主管，或与申请人认识的社会专业人士。

#### ⑤ 申请人须确认所有报名文件及资料真实无误，如谎报/虚传报读资料，大学有权取消其报名及录取资格。

#### ⑥ 以上资料扫描或拍照（1M以下）提交。

## 入学方式

### ① 免试入学

- 985/211/双一流大学、国际知名大学的毕业生，学术成果特别突出者，择优录取；
- 985/211/双一流大学、国际知名大学的毕业生，托福/雅思/六级英语成绩优秀者，择优录取；
- 985/211/双一流大学、国际知名大学的毕业生，参加2021年内地全国硕士研究生统一入学考试且初试成绩达到国家规定的一区分数线的考生（考研专业与报读我校之专业一致或相关），择优录取。

### ② 免笔试直接面试入学

- 参加2021年内地全国硕士研究生招生考试且初试成绩达到国家规定的一区分数线的考生可免笔试，直接面试；
- 就读于本澳，或就读与本大学签订学术交流协议书之内地院校保荐的优秀应届本科毕业生，保荐资格审核通过，可免笔试（具体保荐资格可查阅大学招生网之保荐办法），直接面试。

### ③ 考试入学

- 考试形式：英文笔试和中英文面试；
- 入学考试之详情，请查阅大学网站：《招生资讯》《招生网》入学考试指引。

## 录取

① 大学将审核考生的个人资料（专业背景、前置学历、学术科研成果、工作经验等），按上述入学方式进行遴选，择优录取。

② 大学向被录取学生发出录取通知书，录取结果可登入网上报名系统查询。

③ 获录取的考生按缴费通知书指引在限期内缴交相关费用并提交缴费凭证。大学收到缴费凭证后寄出澳门政府高等教育局签发之《确认录取证明书》，用以申请办理来澳门之逗留D签注。

## 认证

① 学生毕业后获发《毕业证书》，并被授予硕士/博士学位，获不同层次学位表明具有相应的学历。

② 内地全日制学生在澳所获证书可在中国教育部留学服务中心办理学历学位认证，且须遵守留服中心之逗留天数等有关规定。

③ 办理学历学位认证，请参考官网：<http://zwfw.cscse.edu.cn/>

## 研究生奖学金计划

为支持更多优秀学生到澳门城市大学顺利完成学业，鼓励学生勤奋学习，促进学生全面发展，培养优秀的研究生人才，大学对于表现优异的学生设有多项入学、助教/助研在读奖学金。除此以外，澳门政府部门、机构、企业、社会贤达等在大学设立的二十余种奖学金，详情请参阅大学招生网-奖学金计划。

## 联络查询

电话	00853-28781698	传真	00853-85902711
大学官网	<a href="http://www.cityu.edu.mo/">http://www.cityu.edu.mo/</a>		
地址	澳门氹仔徐日昇寅公马路行政楼一楼		
大学招生事务处	00853-85902710 00853-85902707	ado@cityu.mo	
办公时间	星期一至五 09:00 - 12:45 13:45 - 18:00		

教育部招生批文



大学招生网



招生课程概览



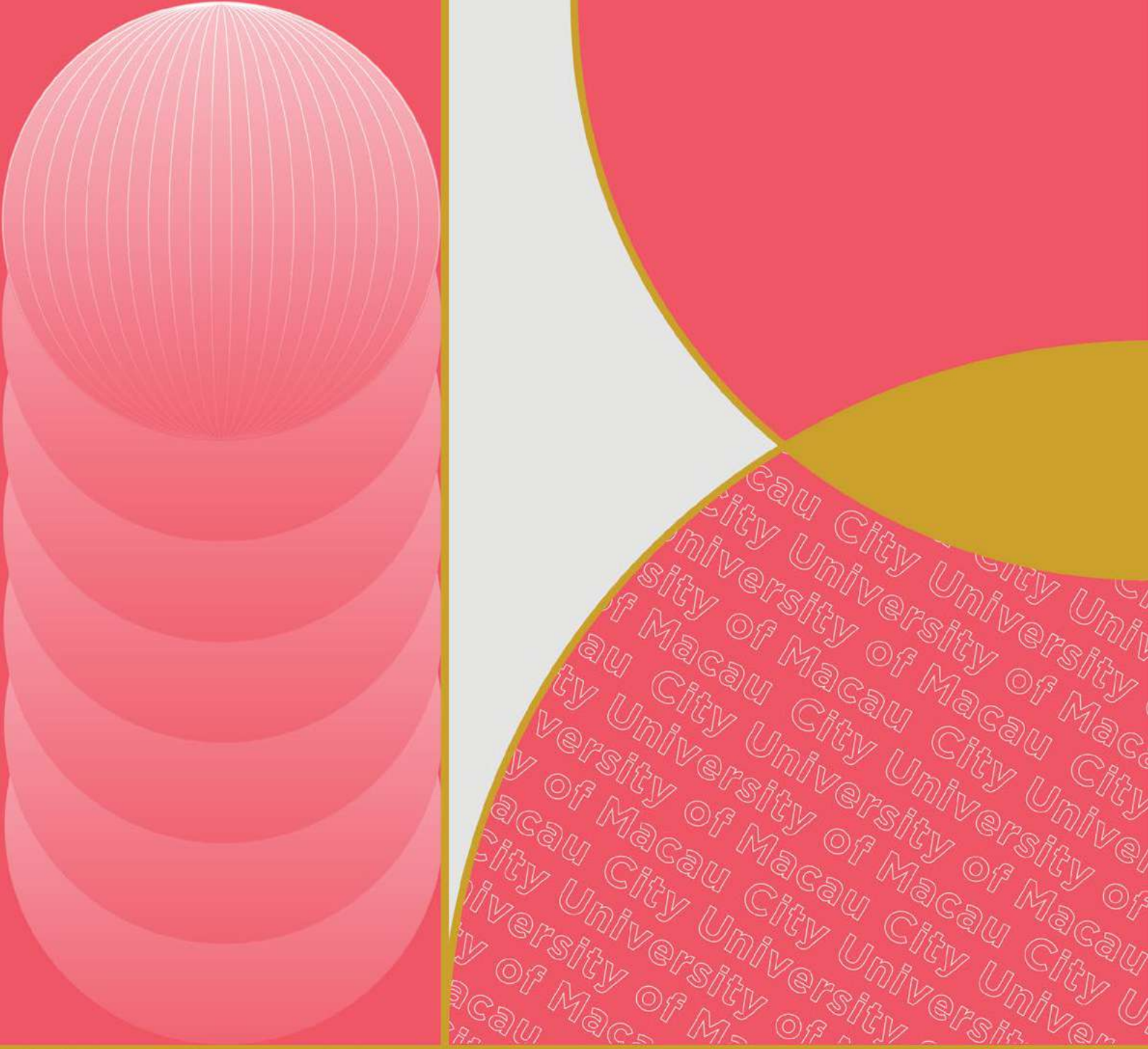
网上报名



资料如有更新，请以大学官网公布为准。

\*本招生简章之最终解释权属澳门城市大学。





**澳門城市大學**  
Universidade da Cidade de Macau  
City University of Macau